

韓国 第2弾 視察ツアー



ソウル市内にある「CAREDOCCAREHOME」
(ケアダックケアホーム)。エントランス

2024年6月12日(水)～15日(土)

25名参加の場合
ツイン お一人様
255,800円(税込)
シングル お一人様
304,800円(税込)

20名参加の場合
ツイン お一人様
272,800円(税込)
シングル お一人様
321,800円(税込)

※いずれも羽田空港発着の場合、他の空港からの渡航も可能です。お問い合わせください。

シルバーサービスセミナーも開催

韓国の介護保険とシルバーサービスはデジタル先進国のメリットを活かして足早に整備が進められています。高齢化の進展で官民協働のシルバー市場は拡大しており、高齢者施設(住宅)の充実と在宅訪問サービスも本格化しています。今回は韓国のCCRCや高齢者施設(住宅)、地域の認知症安心センター、シルバーケアセンター、ホスピス&緩和ケアなど最新現場を視察します。また「日韓・シルバーサービスセミナー(仮)」も開催し、日韓の相互交流とビジネスチャンスの橋渡しとなる視察を企画しました。**コーディネーター:山崎摩耶氏(前衆議院議員)**

■旅行期間:2024年6月12日(水)～15日(土)3泊4日

■旅行代金には、海外空港諸税、羽田空港施設使用料、旅客保険料、燃料サーチャージ、国際観光旅客税が全て含まれています。※また、別途視察料が発生した場合、実費をいただきます。

■利用航空会社:国際線アジアナ航空 エコノミークラス

■利用ホテル:ソウルガーデン

■食事:朝食3回、昼食4回、夕食3回

■募集人員:25名様(最少催行人員20名様)※但し、満員になり次第締切とさせていただきます。

■募集締切:2024年5月24日(金)までに必着

※お問い合わせ後、詳細を記載いただく申込書(渡航手続お伺い書)を送付。FAX、メールにてお申し込み下さい。

※東京以外からご出発を希望される方は、お問い合わせ下さい。

韓国の介護保険とシルバーサービス最新動向視察 3泊4日

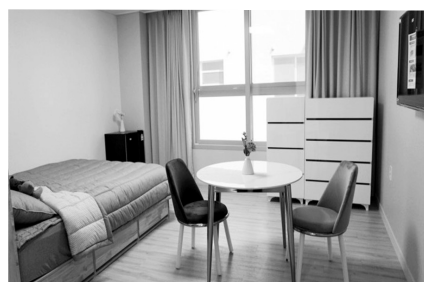
日付	都市名	交通機関	発着	行程	食事
1 6月12日 (水)	羽田 発 金浦 着 ソウル	OZ1055 専用車	09:00 11:20 14:00	羽田空港よりアジアナ航空にて金浦空港へ到着後、 入国手続き後ガイドと合流し、専用車にて市内へ 市立東部老人専門療養センター視察 高齢者住宅視察 夕食後ホテルC/I (ソウルガーデン泊)	○ ○
2 6月13日 (木)	ソウル	専用車	終日	朝食後ホテル出発 午前:市立東大門シルバーケアセンター視察 午後:シルバーサービス関連のセミナー 夕食後ホテル (ソウルガーデン泊)	ホテル ○ ○
3 6月14日 (金)	ソウル 楊州市	専用車	終日	朝食後ホテル出発 午前:認知症安心センター視察 午後:トータルヘルスケア居住型療養施設 (ケアダックケアホーム) 視察後 ロッテ免税店 夕食後ホテル (ソウルガーデン泊)	ホテル ○ ○
4 6月15日 (土)	ソウル 金浦空港発 羽田空港着	専用車 OZ1065	終日 19:50 22:00	朝食後(チェックアウト)出発 午前:景福宮または昌徳宮 午後:国立中央博物館、サムソン美術館 空港へ 金浦空港発 羽田空港着	ホテル ○

※上記の日程は現地の状況により変更の可能性があります。ご了承願います。

お問い合わせ・お申し込み

株式会社ユニオンエアサービス 観光庁長官登録旅行業 第400号
〒107-0062 東京都港区南青山6-12-10ユニティビル3F Email:chiba@union-air.co.jp
TEL.03-3498-7221/5321 FAX.03-3498-5331 担当 千葉 知文
主催/株式会社高齢者住宅新聞社 企画協力/株式会社アッティ

韓国 の介護 保険と シルバー サービス の最新 動向 視察



▲ソウル市内にある「CAREDOCCAREHOME」
(ケアダックケアホーム)。居室